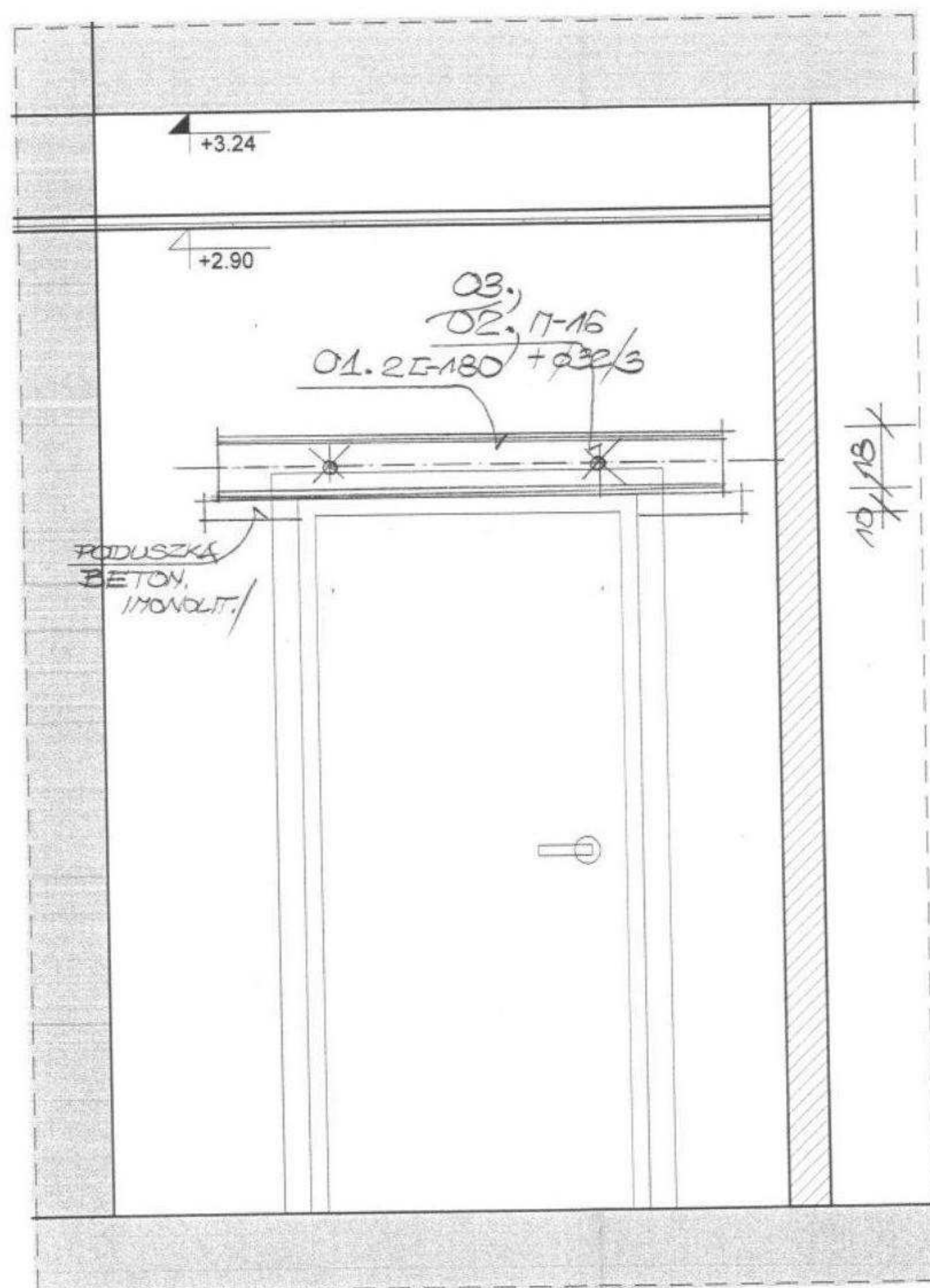
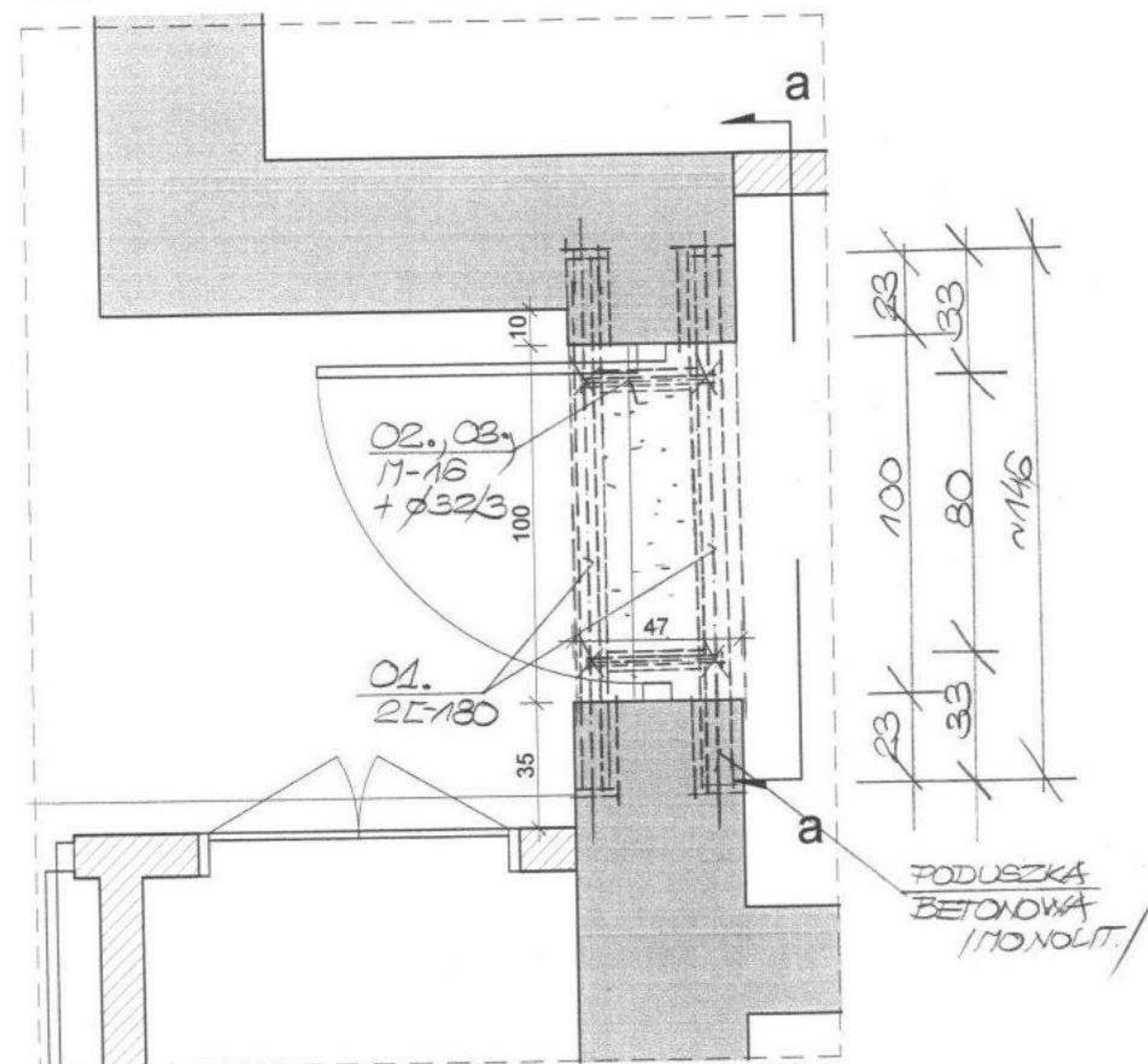


PRZEKRÓJ a-a
1:20



NADPROŻE N1
1:20



BETON-B-200
STAL PROFIL-ST3SX,

PROJEKT:

"ARSA" BOMERSKI & PIĄTKOWSKI ARCHITEKTONICZNE STUDIO AUTORSKIE

Projekt jest chroniony prawami autorskimi.
Wszelkie powołania bez zgody autora jest zabronione

PROJEKTOWAŁ:	NR UPR. / SPECJALNOŚĆ	PODRS
inż. J. ZAGRODZKI	GT-III-630/706/77	
	konstrukcyjna	
SPRAWDZIŁ:	BK.IIF.7342/1342/98	
mgr inż. J. DOBKOWSKI	konstrukcyjna	
OPRACOWAŁ:		

OPRACOWANIE: PROJEKT WYKONAWCZY

OBIEKT, ADRES: PRZEBUDOWA POMIESZCZEŃ PARTERU BUDYNKU
PRZY ULICY 10 LUTEGO 24 NA POTRZEBY URZĘDU MIASTA GDYNI
GDYNIA, UL. 10 LUTEGO 24, DZ. NR 1007/582

NAZWA RYSUNKU	SKALA	BRANŻA	NR RYS. / NR STR.
NADPROŻE N - 1	1:20	K	01
	DATA		
	03.2010		